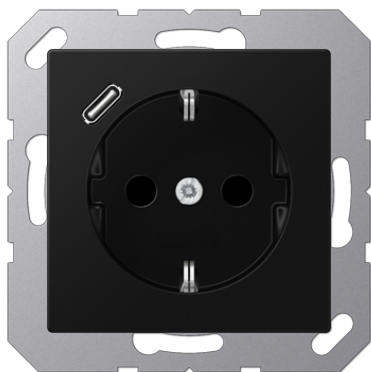


Технический паспорт продукта

SCHUKO® socket with USB charger



Ссылочный номер

A 1520-18 C SWM

SCHUKO® socket with USB charger

with enhanced contact protection / shutter (Safety Plus)

with 1 USB port type C

с функцией быстрой зарядки (JUNG Quick Charge®)

с пружинными зажимами для жестких и необработанных гибких проводов до 2,5 мм²

установка в монтажной коробке с размерами согласно DIN 49073

Глубина монтажной коробки (внутренний размер): мин. 57 мм

Принадлежности:

Рамка, высотой 28 мм над поверхностью Артикул: A 558.. HBF ...

Технические характеристики

Номинальное напряжение: AC 220 ... 250 В ~

Частота сети: 50/60 Гц

Номинальный ток: 16 А

Выходное напряжение USB: DC 9 В / DC 5 В

Выходной ток USB: 2 А / 3 А

Потребление в режиме ожидания: ≤ 25 мВт

Температура окружающей среды: +5 ... +35 °C

Температура транспортировки: -20 ... +70 °C

Способ присоединения: screwless terminals

одножильный провод: 1,5 ... 2,5 мм²

многожильный без наконечника: 1,5 ... 2,5 мм²



матовое исполнение, лакиров

Цвет:

матовый чёрный графит

металл:

термопласт лакиров.



Возможна индивидуальная профессиональная цветная печать