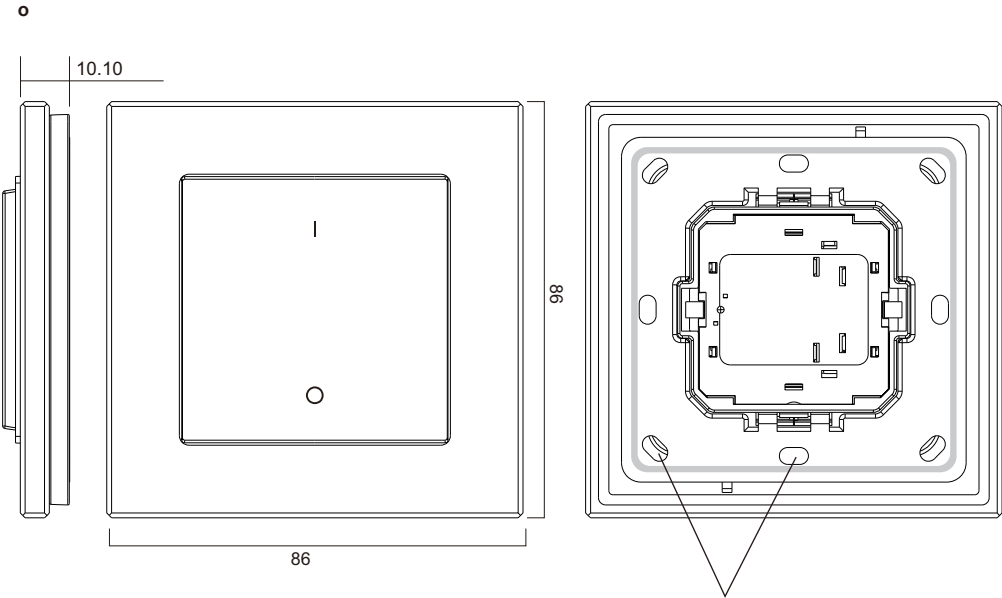
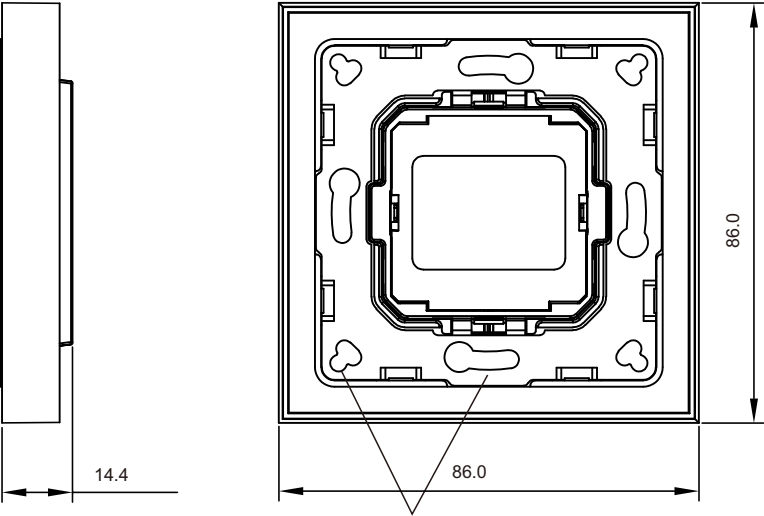
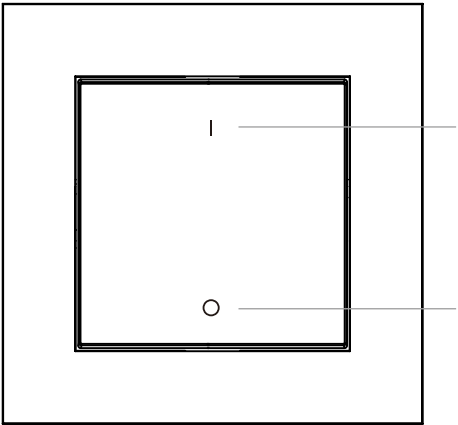


Zigbee Green Power (1 клавиша)



	10 - 30
	2.4
	2
	86x86x14.4
	-20 ~ +45
	10% ~ 95% ()
	IP20
	5

Zigbee green power -
Zigbee.

Zigbee Green Power (Zigbee 3.0)

- [illegible]

Выключатель переведен в режим обучения.

освещения, подключенный к устройству управления светом дважды моргнет.

- 3.

3: Zigbee

и , Zigbee:

ID			
11	2404	2405	2406
12	2409	2410	2411
13	2414	2415	2416
14	2419	2420	2421
15	2424	2425	2426
16	2429	2430	2431
17	2434	2435	2436
18	2439	2440	2441
19	2444	2445	2446
20	2449	2450	2451
21	2454	2455	2456
22	2459	2460	2461
23	2464	2465	2466
24	2469	2470	2471
25	2474	2475	2476
26	2479	2480	2481

11- , находясь в режиме обучения

кнопку. 26

1: Zigbee, :

(3 , "prog." "reset" 3)

Шаг 2: Переведите выключатель в режим обучения.

1. Нажмите и удерживайте выбранную кнопку более 10 секунд, а затем отпустите ее.
2. Кратковременно нажмите кнопку один раз, а затем отпустите ее.
3. Снова нажмите и удерживайте кнопку более 10 секунд, а затем отпустите ее.

1. , 4. , (). ,

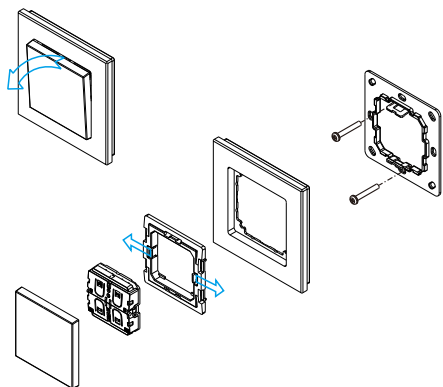
- 3.

3: Zigbee

тобы переключить канал выключателя, находясь в режиме обучения кратковременно нажмите выбранную кнопку для перехода с 11-го канала (по умолчанию) на следующий.

ретранслировать Zigbee.

1. $\frac{1}{2}$: ,
2. Zigbee (Zigbee,):
3. Zigbee (,):



BEKER	S1, B1, B3, B7 glass
GIRA	Standard55, E2, Event, Esprit
JUNG	A500, Aplus
MERTEN	M-smart, M-Arc, M-Plan