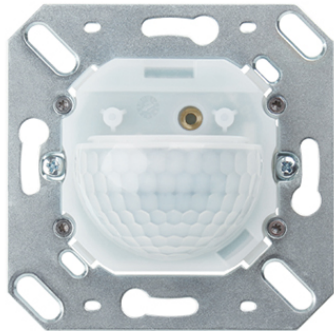
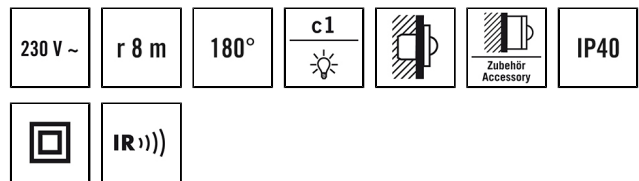


MD 180i/16 BASIC

Номер артикула **GTIN**
 EB10430459 4015120430459



Технические характеристики

Общие сведения	
Категория устройства	Настенный датчик движения
примечания к товару	Пожалуйста, обратите внимание на Заявление о автоматический выключатель в области загрузки продукта.
Интерфейс пользователя	ИК-пульта ДУ
Возможно дистанционное управление	✓
Соответствие	CE, EAC, RoHS, WEEE
Гарантия	5 года
КРЕПЛЕНИЕ	
Тип монтажа	Скрытый монтаж / приборная коробка Ø 68 mm
Место монтажа	сетка
Монтажные размеры	Глубина монтажа: 23 мм, Ø 60 мм
Тип подключения	штпсельный зажим
Поперечное сечение подключаемого кабеля	1.50 – 1.50 mm ²
КОРПУС	
Примерные	Длина 70 mm x Ширина 70 mm x Высота/глубина 55 mm
Масса	72 g
Материал	УФ-стабилизированный поликарбонат
Степень защиты	IP40
Допустимая температура окружающей среды	0 °C...+50 °C
Относительная влажность воздуха	5-93 % без конденсата

Описание изделия

- Настенный датчик движения с углом охвата 180°
- Высокопроизводительное реле 16А (вольфрамовый контакт прямого хода)
- Программирование с помощью пульта дистанционного управления
- Совместимость с выключателями разных производителей
- Тип защиты IP40
- Интегрированная импульсная функция для управления автоматами лестничного освещения или сигнальными устройствами
- Кнопочный вход

Предлагает специальные функции, такие как:

- Простая настройка параметров, дистанционное управление и документирование с помощью ESY-Pep и приложения ESY

Цвет	опаловый матовый
Электрическая Исполнение	
Система управления	ON/OFF
Класс защиты	II
Номинальное напряжение	230 V ~ / 50 Hz
Ток включения	800 A / 200 µs
Потребляемая мощность	0.2 W
Сенсорная техника	
Угол обнаружения	180° в горизонтальной плоскости, 60° в вертикальной плоскости
диапазоном обнаружения поперек	Ø 16 m
диапазоном обнаружения фронтально	Ø 12 m
Угол охвата	вплоть до 101 m ²
Принят. Высота монтажа	1.1 m
макс. Высота монтажа	2.2 m
Измерение освещенности	Смешанный свет
Яркость	5–2000 lx
КАНАЛЫ (ОСВЕЩЕНИЕ / ОВК)	
Кол-во каналов освещения	1
Кнопочный вход освещение	1
Кнопочный вход ОВК	–
Количество параллельно подключаемых датчиков	6
Ведомый вход	–
Режим	Полуавтоматика, полностью автоматический

MD 180i/16 BASIC

Номер артикула	GTIN
EB10430459	4015120430459

Задержка при переключении от менее яркого освещения к более яркому	300 s
Задержка при переключении от более яркого освещения к менее яркому	30 s
Постоянная регулировка освещения	–
Канал	C1 Освещение

Функция	Переключение
Разрывная мощность	230 В/50 Гц, 2300 Вт/10 А (cos φ = 1), 1150 ВА/5 А (cos φ = 0,5) 600 W LED
Контакт выключателя	Замыкающий / с потенциалом
Вход для выключателя	✓
Импульсная функция	✓
Время ожидания	60 s...60 min (ступенчато регулируемый)

Заводская настройка

Общие сведения	
Чувствительность	100 %

Заданное значение яркости / Порог переключения	100 lx
Время ожидания	5 min

КАНАЛЫ (ОСВЕЩЕНИЕ / ОВК)

Канал	C1 Освещение
-------	---------------------

Аксессуары

Обозначение изделия	Номер артикула	Описание изделия	GTIN
Дистанционное управление			
ESY-Pen	EP10425356	ESY-Pen и приложение ESY, два инструмента для любых задач: (1) настройка параметров, (2) дистанционное управление, (3) измерение освещенности, (4) управление проектами	4015120425356
REMOTE CONTROL MDi/PDi	EM10425509	Инфракрасный пульт дистанционного управления для датчиков присутствия и движения	4015120425509
Крышка			
COVER IP20 WH	EM10055102	Крышка для настенных датчиков серии STANDARD, IP20, белая, по цветовой гамме близка к RAL 9010	4015120055102
COVER IP20 SWH	EM10055119	Крышка для настенных датчиков серии STANDARD, IP20, белая, по цветовой гамме близка к RAL 9016	4015120055119
COVER IP20 CWH	EM10055126	Крышка для настенных датчиков серии STANDARD, IP20, белая, по цветовой гамме близка к RAL 1013	4015120055126
COVER IP20 AN	EM10055133	Крышка для настенных датчиков серии STANDARD, IP20, белая, по цветовой гамме близка к RAL 7021	4015120055133
COVER IP20 SR	EM10055140	Крышка для настенных датчиков серии STANDARD, IP20, серебристая	4015120055140
COVER IP44 WH	EM10055157	Крышка для настенных датчиков серии STANDARD, IP44, белая	4015120055157
COVER ELK RS/PLUS IP20 WH	EM10055270	Крышка для настенных датчиков, совместима с Elko RS/PLUS, IP20, белая	4015120055270
COVER SEL Trend IP20 WH	EM10055287	Крышка для настенных датчиков, совместима с Schneider Electric Trend, IP20, белая	4015120055287
COVER SEL EXX IP20 WH	EM10055294	Крышка для настенных датчиков, совместима с Schneider Electric Exхact, IP20, белая	4015120055294
COVER BER S1 IP20 PWH	EP10427107	Крышка для настенных датчиков, совместима с Berker S.1, IP20, белоснежная	4015120427107
COVER BER S1 IP20 WH	EP10427114	Крышка для настенных датчиков, совместима с Berker S.1, IP20, белая	4015120427114
COVER BER MOD2 IP20 PWH	EP10427121	Крышка для настенных датчиков, совместима с Berker Modul 2, IP20, белоснежная	4015120427121
COVER BER MOD2 IP20 WH	EP10427138	Крышка для настенных датчиков, совместима с Berker Modul 2, IP20, белая	4015120427138
COVER BUJ REF IP20 WH	EP10427145	Крышка для настенных датчиков, совместима с Busch-Jäger Reflex, IP20, белая	4015120427145
COVER GIR S55 IP20 WH	EP10427169	Крышка для настенных датчиков, совместима с Gira Standard 55, IP20, белая	4015120427169
COVER GIR S55 IP20 CWH	EP10427176	Крышка для настенных датчиков, совместима с Gira Standard 55, IP20, кремово-белая	4015120427176

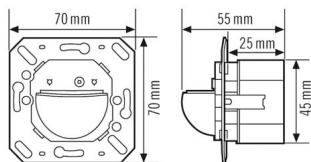
MD 180i/16 BASIC

Номер артикула **GTIN**
 EB10430459 4015120430459

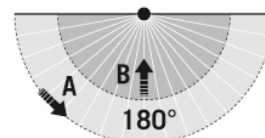
Аксессуары

Обозначение изделия	Номер артикула	Описание изделия	GTIN
крепления			
MOUNTING BOX IP44 SM WH	EM10055164	Корпус для открытого монтажа для настенных датчиков серии STANDARD, IP44, белый	4015120055164

Чертеж с размерами



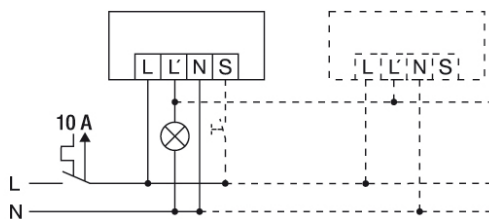
Зоны охвата



диапазоном обнаружения

■ Поперечная (А)	Ø 16 m
■ Фронтальная (В)	Ø 12 m

Схема подключения



Стандартная эксплуатация