

## Потолочные датчики присутствия - 12-48

### PD2-M-2C-12-48V-RR



белый матовый,  
похожий RAL9010  
Ссылка 92305



белый матовый,  
похожий RAL9010  
Ссылка 92306

## Информация о продукте

- Датчик присутствия с рабочим напряжением 12-48V
- Два беспотенциальных (сухих) канала
- Может использоваться как в качестве master устройства, так и в качестве slave устройства
- Возможно ручное переключение с помощью кнопки
- Дополнительные функции можно настроить с помощью пульта дистанционного управления.
- Заводские настройки 10 минут и 500 Люкс (15 минут HVAC)
- **Примеры применения:**  
Flure/Korridore, Toiletten, Abstell-/Technikräume, kleine Büros, Großraumbüros, Konferenzräume

## Технические данные

<b>Напряжение:</b>	12 - 48 V AC / DC
<b>Размеры:</b>	SM= Ø 98 x 47 mm FC= Ø 80 x 85 mm
<b>Потребляемая мощность:</b>	< 1 W
<b>Зона обнаружения:</b>	горизонтальный 360° (Потолочный монтаж)
<b>Диапазон:</b>	макс. Ø 10 m перпендикулярно макс. Ø 6 m фронтально макс. Ø 4 m работа за столом

<b>Зона наблюдения (перпендикулярное движение):</b>	78 m <sup>2</sup> / 2,5 m монтажная высота
<b>Высота монтажа мин. / Макс. / Рекомендуются:</b>	2 m / 5 m / 2,5 m
<b>Степень / класс защиты:</b>	SM= IP20 / Класс II FC= IP20 / Класс II
<b>Температура окружающей среды:</b>	-25 °C до +50 °C
<b>Корпус:</b>	Поликарбонат, устойчивый к ультрафиолетовому излучению
<b>Сканал 1 (управление освещением безпотенциальный контакт(сухой))</b>	
<b>Мощность переключения:</b>	0,1 A; cos φ = 1 Считывающее реле
<b>Тип контакта:</b>	1x &micro;-контакт, безпотенциальный(сухой) NO контакт
<b>Время задержки:</b>	15 сек. – 30 min, Импульс
<b>Установленное значение освещенности:</b>	10 – 2000 Люкс
<b>Канал 2 (HVAC управление безпотенциальный контакт(сухой))</b>	
<b>Мощность переключения:</b>	0,1 A; cos φ = 1 Считывающее реле
<b>Тип контакта:</b>	1x &micro;-контакт, безпотенциальный(сухой) NO контакт
<b>Время задержки:</b>	5 min – 120 min, Импульс тревоги, Импульс Измерение смешанного света

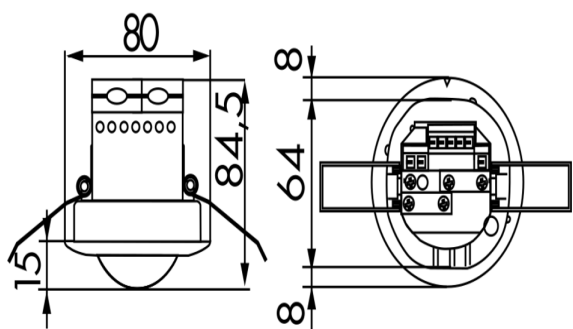
## Паспорт устройства

Наименование	Цвет	Артикул	EAN номер
PD2-M-2C-12-48V-RR-SM	белый матовый, похожий RAL9010	92305	4007529923052
PD2-M-2C-12-48V-RR-FC	белый матовый, похожий RAL9010	92306	4007529923069

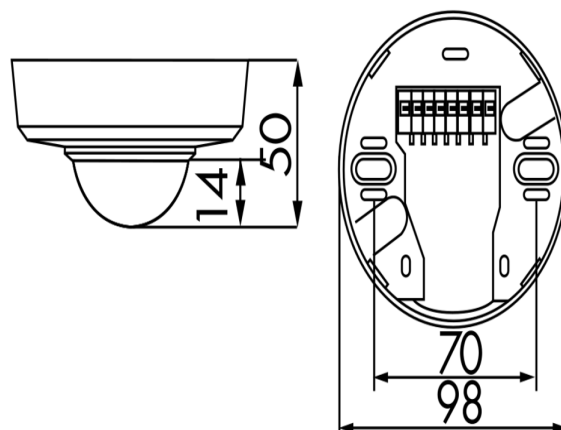
## Аксессуары

Наименование	Цвет	Артикул	EAN номер
BLE-ИК-Адаптер	черный	93067	4007529930678
IR-PD-2C	-	92475	4007529924752
IR-PD-Mini	-	92159	4007529921591
Антивандальная сетка (Ø 200 x 90 mm)	белый	92199	4007529921997

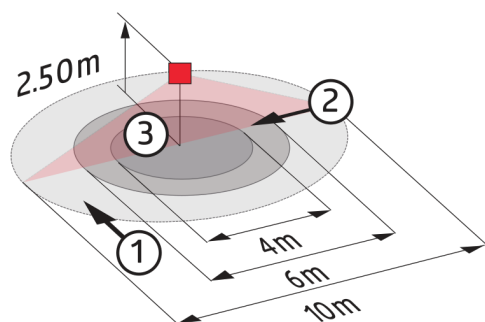
Наименование	Цвет	Артикул	EAN номер
Накладная монтажная коробка SM IP54 для PD2- / PD4-SM	белый	92161	4007529921614



Размеры 92306



Размеры 92305



Диапазон обнаружения

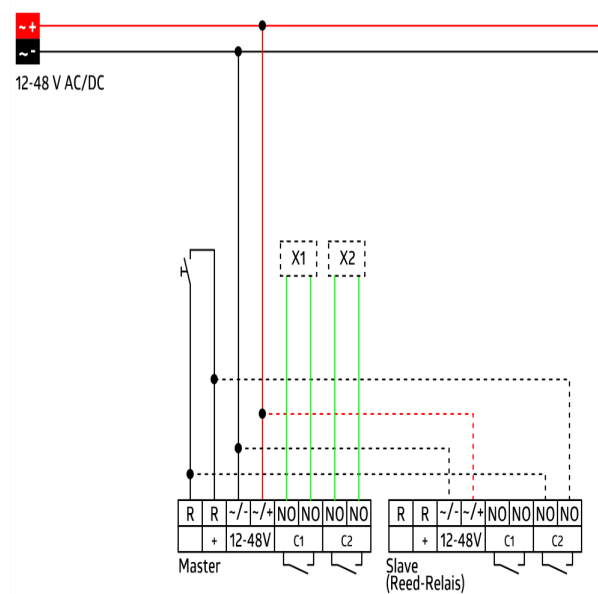


Схема подключения

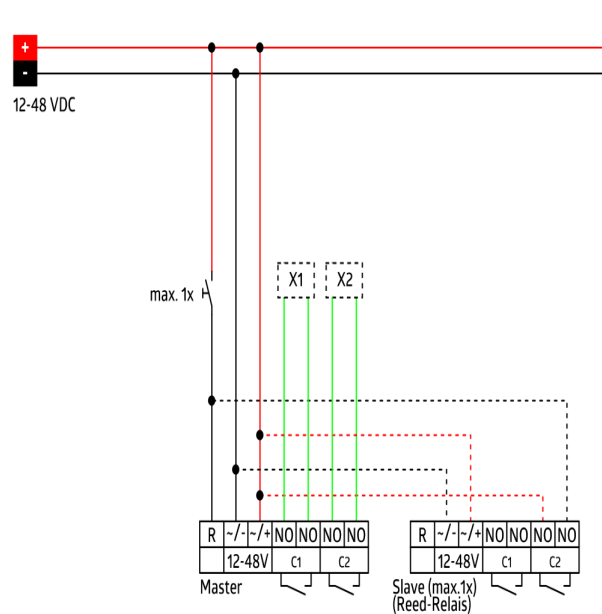


Схема подключения