

Потолочные датчики присутствия - DIM

PD2-M-DIM



белый матовый,
похожий RAL9010
Ссылка 92153



белый матовый,
похожий RAL9010
Ссылка 92157



белый матовый,
похожий RAL9010
Ссылка 92167

Информация о продукте

- Датчик присутствия для управления освещением в зависимости от естественного освещения
- 1 - 10 V интерфейс для управления аналоговыми диммируемыми балластами
- Дополнительный канал переключения для следующей функции:
Cut-Off (полное отключение балласта/светильника, чтобы избежать потерь в режиме ожидания).
- Функция ориентирующего освещения
- Возможно ручное переключение и диммирование с помощью кнопки
- Версия master устройство
- Возможно расширение зоны обнаружения slave устройствами
- Дополнительные функции можно настроить с помощью пульта дистанционного управления.
- Реле с вольфрамовым контактом, оптимизированное для светодиодных нагрузок
- Предотвращение потерь в режиме ожидания системы освещения в соответствии с EnEV DIN V 18599-4
- **Примеры применения:**
Вестибюли, Flure/Korridore, kleine Büros, Großraumbüros, Konferenzräume, Klassenräume/Seminarräume

Технические данные

Напряжение: 110 - 240 V AC 50 / 60 Hz

Размеры:
FM= Ø 98 x 65 mm
FC= Ø 80 x 85 mm
SM= Ø 98 x 47 mm

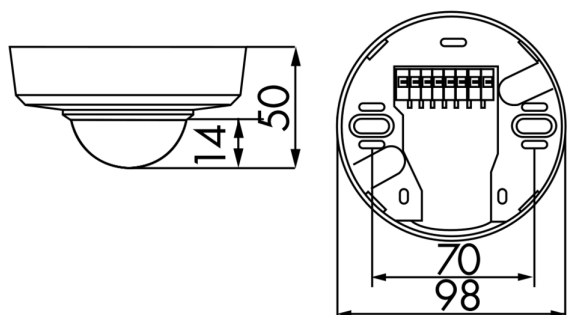
Потребляемая мощность:	примерно 0,5 W
Зона обнаружения:	горизонтальный 360° (Потолочный монтаж)
Диапазон:	макс. Ø 10 m перпендикулярно макс. Ø 6 m фронтально макс. Ø 4 m работа за столом
Зона наблюдения (перпендикулярное движение):	78 m ² / 2,5 m монтажная высота
Высота монтажа мин. / Макс. / Рекомендуется:	2 m / 5 m / 2,5 m
Степень / класс защиты:	FM= / Класс II FC= / Класс II SM= / Класс II
Температура окружающей среды:	-25 °C до +50 °C
Корпус:	Поликарбонат, устойчивый к ультрафиолетовому излучению
Канал 1 (Управление освещением)	
Мощность переключения:	2300 W, cos φ = 1 1150 VA, cos φ = 0,5 300 W LED, минимальное время реагирования > 5 min макс. пусковой ток I _p (20 ms) = 165 A макс. пусковой ток I _p (200 μs) = 800 A
Тип контакта:	1x µ-контакт, NO контакт с вольфрамовым контактом
Выход DIM:	1-10 V DC, вплоть до 50 балласт
Время задержки:	1 min - 30 min
Установленное значение освещенности:	10 - 2000 Люкс
	Измерение смешанного света

Паспорт устройства

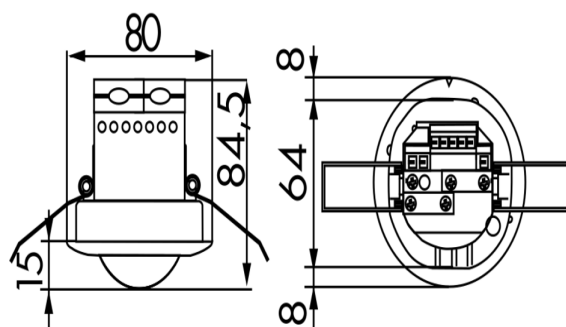
Наименование	Цвет	Артикул	EAN номер
PD2-M-DIM-SM	белый матовый, похожий RAL9010	92153	4007529921539
PD2-M-DIM-FM	белый матовый, похожий RAL9010	92157	4007529921577
PD2-M-DIM-FC	белый матовый, похожий RAL9010	92167	4007529921676

Аксессуар

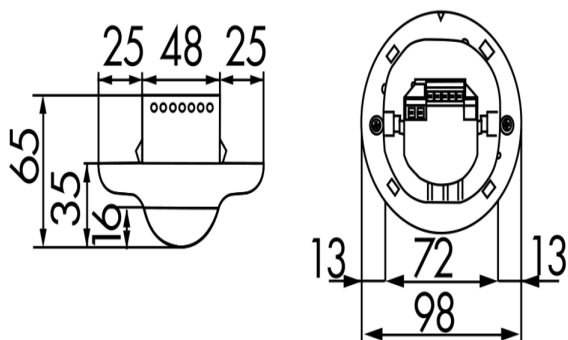
Наименование	Цвет	Артикул	EAN номер
BLE-ИК-Адаптер	черный	93067	4007529930678
IR-PDim	-	92200	4007529922000
IR-PD-DIM-Mini	-	92098	4007529920983
Антивандалная сетка (Ø 200 x 90 mm)	белый	92199	4007529921997
RC-компенсатор	белый	10880	4007529108800
Мини-RC-компенсатор	черный	10882	4007529108824
Накладная монтажная коробка SM IP54 для PD2- / PD4-SM	белый	92161	4007529921614



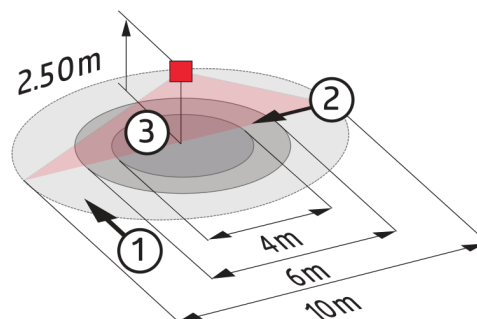
Размеры 92153



Размеры 92167



Размеры 92157



Диапазон обнаружения

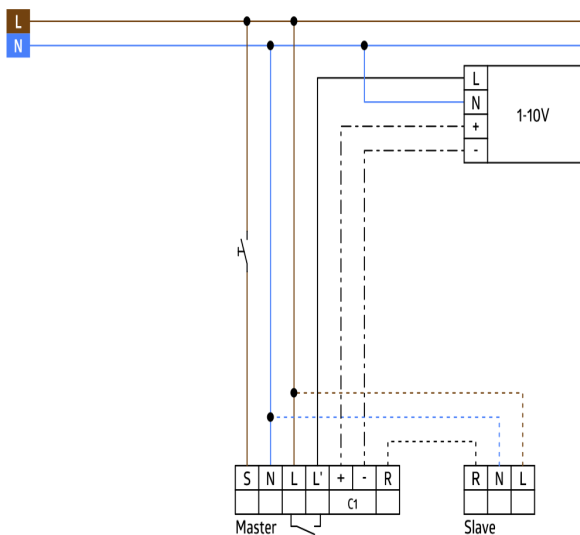


Схема подключения

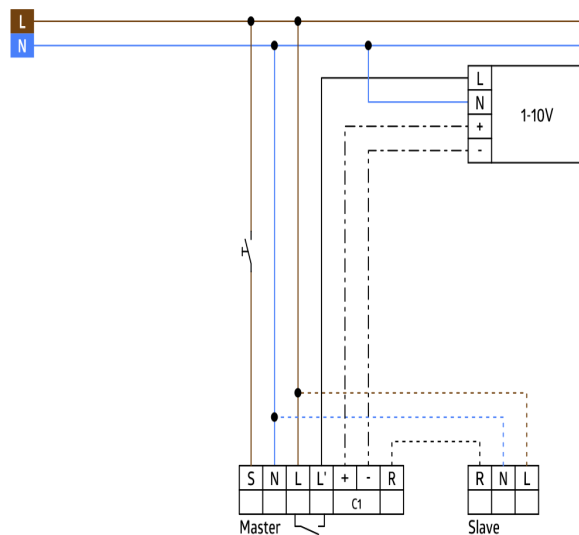


Схема подключения