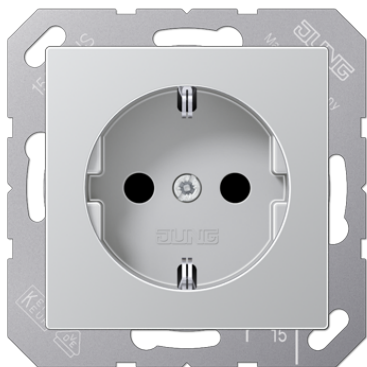


Технический паспорт продукта

SCHUKO® socket with contact protection



Ссылочный номер

A 1520 KI AL

SCHUKO®-розетка 16 A / 250 В ~

with enhanced contact protection / shutter (Safety Plus)

с пружинными зажимами для жестких и необработанных гибких проводов до 2⁵ мм²

without claws: ref.-no. with additional "N", e.g.: ..1520 N..

with screw terminals: ref.-no. ..1521..

Опорная конструкция, когти и захватывающие винты интегрированы в защитную меру через заземляющий рельс.

Примечание!

Монтаж должен выполняться только лицами, обладающими соответствующими электротехническими знаниями и опытом!

Используйте только оригинальные компоненты продукции JUNG, одобренные для данного изделия.

Неправильная установка ставит под угрозу жизнь и здоровье

- вашей собственной жизни,
- жизни пользователей электрической системы.

При неправильном монтаже вы рискуете нанести серьезный ущерб имуществу, например, в результате пожара.

Вы можете понести личную ответственность за травмы и материальный ущерб.

Обратитесь к электрику!

*) Необходимые для монтажа знания

Для монтажа требуются, в частности, следующие специальные знания:

- применимые „5 правил безопасности“: Отключение; защита от повторного подключения; обеспечение отсутствия напряжения; заземление и короткое замыкание; укрытие или изоляция соседних токоведущих частей
- Выбор подходящих инструментов, измерительных приборов и, при необходимости, средств индивидуальной защиты
- Оценка результатов измерений
- Выбор материала электропроводки для обеспечения условий отключения
- Виды защиты IP
- Монтаж электроустановочного материала
- Тип питающей сети (система TN, система IT, система TT) и вытекающие из этого условия подключения (классическое зануление, защитное заземление, необходимые дополнительные меры и т.д.)

Дуропласт лакиров.

Цвет:
алюминий

металл:
дуропласт лакиров.

P Возможна индивидуальная профессиональная цветная печать

L Возможна профессиональная лазерная гравировка по индивидуальному заказу