

Потолочные датчики присутствия - DIM

PD4-M-TRIO-DIM



белый матовый,
похожий RAL9010
Ссылка 92730



белый матовый,
похожий RAL9010
Ссылка 92735

Информация о продукте

- Датчик присутствия для двух отдельных групп освещения, зависящих от естественной освещенности
- Один беспотенциальный канал для управления оборудованием ОВК(HVAC) или освещением
- Одна общая зона обнаружения
- Два независимых подвижных датчика освещенности
- Возможно ручное переключение и диммирование с помощью кнопки
- Функция ориентирующего освещения
- Реле с вольфрамовым контактом, оптимизированное для светодиодных нагрузок
- Версия master устройство
- Возможно расширение зоны обнаружения slave устройствами
- Два интерфейса 1-10V для управления электронным балластами с диммированием
- Дополнительные функции можно настроить с помощью пульта дистанционного управления.
- Предотвращение потерь в режиме ожидания системы освещения в соответствии с EnEV DIN V 18599-4
- **Примеры применения:**
Großraumbüros, Konferenzräume, Klassenräume/Seminarräume

Технические данные

Напряжение: 110 - 240 V AC 50 / 60 Hz

Размеры: SM= Ø 124 x 85 mm

FC= Ø 117 x 100 mm

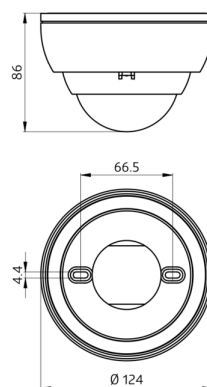
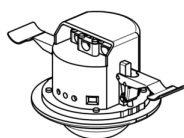
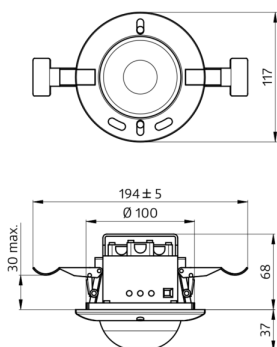
| | |
|--|---|
| Потребляемая мощность: | примерно 0,6 W |
| Зона обнаружения: | горизонтальный 360° (Потолочный монтаж) |
| Диапазон: | макс. Ø 24 m перпендикулярно макс. Ø 8 m фронтально макс. Ø 6,4 m работа за столом |
| Зона наблюдения (перпендикулярное движение): | 450 m ² / 2,5 m монтажная высота |
| Высота монтажа мин. / Макс. / Рекомендуются: | 2 m / 10 m / 2,5 m |
| Степень / класс защиты: | SM= IP20 / Класс II FC= IP20 / Класс II |
| Температура окружающей среды: | -25 °C до +50 °C |
| Корпус: | Поликарбонат, устойчивый к ультрафиолетовому излучению |
| Канал 1 и Канал 2 (управление освещением) | |
| Мощность переключения: | 3000 W, cos φ = 1 1500 VA, cos φ = 0,5 300 W LED макс. пусковой ток I _p (20 ms) = 165 A макс. пусковой ток I _p (200 μs) = 800 A |
| Тип контакта: | 1x µ-контакт, NO контакт с вольфрамовым контактом |
| Выход DIM: | 2 dim выходы 1-10 V DC, вплоть до 25 балласт на канал |
| Ориентирующие освещение: | 20 % / OFF / ∞ |
| Channel 3 (HVAC или управление освещением, безпотенциальный(сухой)) | |
| Мощность переключения: | 3000 W, cos φ = 1 1500 VA, cos φ = 0,5 300 W LED max. Пусковой ток I _p (20ms) = 165 A, (200 μs) = 800 A |
| Канал 1 и канал 3 | |
| Время задержки: | 1 min – 60 min |
| Установленное значение освещенности: | 10 – 2000 Люкс Измерение смешанного света |

Паспорт устройства

| Наименование | Цвет | Артикул | EAN номер |
|-------------------|--------------------------------|---------|---------------|
| PD4-M-TRIO-DIM-SM | белый матовый, похожий RAL9010 | 92730 | 4007529927302 |
| PD4-M-TRIO-DIM-FC | белый матовый, похожий RAL9010 | 92735 | 4007529927357 |

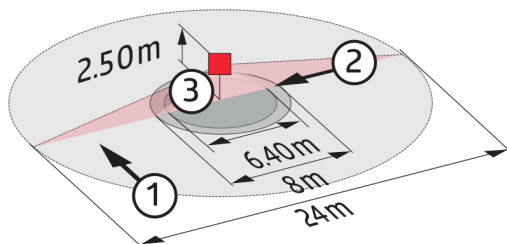
Аксессуар

| Наименование | Цвет | Артикул | EAN номер |
|---|--------|---------|---------------|
| BLE-ИК-Адаптер | черный | 93067 | 4007529930678 |
| IR-PD4-TRIO | - | 92097 | 4007529920976 |
| Антивандальная сетка (Ø 200 белый x 90 mm) | | 92199 | 4007529921997 |
| Антивандальная сетка (Ø 164 белый x 143 mm) | | 92467 | 4007529924677 |
| RC-компенсатор | белый | 10880 | 4007529108800 |
| Мини-RC-компенсатор | черный | 10882 | 4007529108824 |
| Цоколь IP54 PD4-TRIO-SM | белый | 92386 | 4007529923861 |



Размеры 92735

Размеры 92730



Диапазон обнаружения

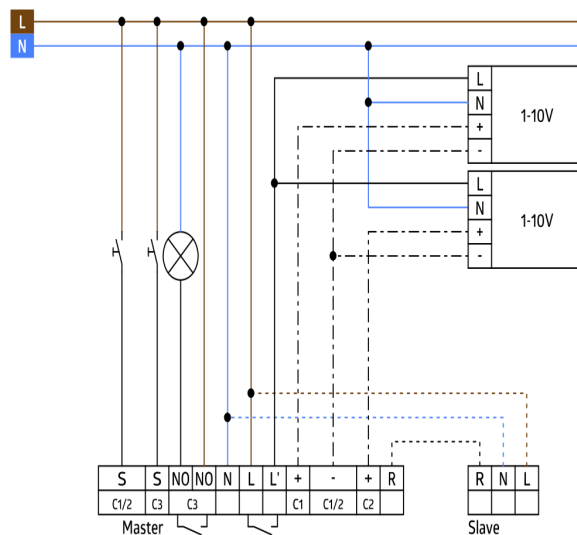


Схема подключения

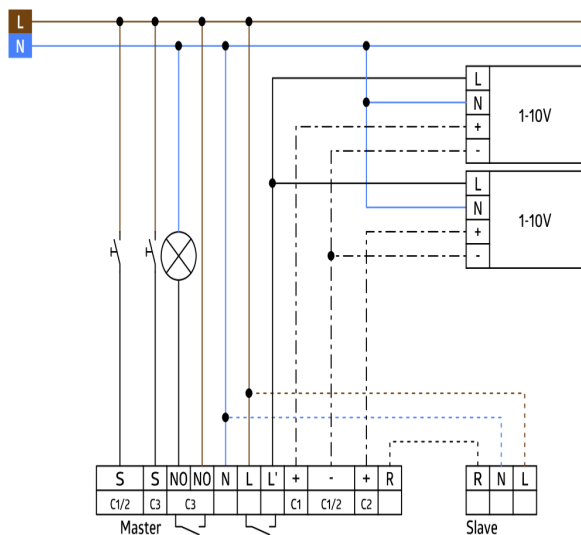


Схема подключения