

Датчики присутствия DALI Compact - 2-канальные Broadcast PD2-M-DALI/DSI-1C



белый матовый,
похожий RAL9010
Ссылка 92486



белый матовый,
похожий RAL9010
Ссылка 93033

Информация о продукте

Продукт снят с производства

- Датчик присутствия для управления освещением в зависимости от естественного освещения
- Интерфейс DALI / DSI для управления цифровыми диммируемыми балластами в группе
- Дополнительный канал переключения на выбор одного из двух функций:
Cut-Off (полное отключение балласта для предотвращения потерь в режиме ожидания) или HVAC (для энергоэффективного управления системами отопления, кондиционирования или вентиляции или для отображения присутствия)
- Возможно переключение между DALI и DSI с помощью DIP-переключателя или пульта дистанционного управления.
- Функция ориентирующего освещения
- Реле с вольфрамовым контактом, оптимизированное для светодиодных нагрузок
- Версия master устройство
- Возможно расширение зоны обнаружения slave устройствами
- Возможно ручное переключение и диммирование с помощью кнопки
- Дополнительные функции можно настроить с помощью пульта дистанционного управления.
- Предотвращение потерь в режиме ожидания системы освещения в соответствии с EnEV DIN V 18599-4
- Полуавтоматический, автоматический или сумеречный выключатель
- Заводские настройки 10 минут и 500 Люкс
- **Примеры применения:**
Вестибули, kleine Büros, Flure/Korridore, Großraumbüros, Konferenzräume, Klassenräume/Seminarräume

Технические данные

| | |
|---|--|
| Напряжение: | 110 - 240 V AC 50 / 60 Hz |
| Размеры: | FC= Ø 80 x 85 mm SM= Ø 102 x 58 mm |
| Потребляемая мощность: | примерно 1 W |
| Зона обнаружения: | горизонтальный 360° (Потолочный монтаж) |
| Диапазон: | макс. Ø 10 m перпендикулярно макс. Ø 6 m фронтально макс. Ø 4 m работа за столом |
| Зона наблюдения (перпендикулярное движение): | 78 m² / 2,5 m монтажная высота |
| Высота монтажа мин. / Макс. / Рекомендуется: | 2 m / 5 m / 2,5 m |
| Степень / класс защиты: | FC= IP20 / Класс II SM= IP54 / Класс II |
| Температура окружающей среды: | -25 °C до +50 °C |
| Корпус: | Поликарбонат, устойчивый к ультрафиолетовому излучению |

Канал 1 (Управление освещением)

| | |
|---|---------------------------------|
| Выход DALI: | вплоть до 50 DALI / DSI балласт |
| Время задержки: | 1 min - 30 min |
| Ориентирующие освещение: | 20 % / OFF / 5 min - 60 min / ∞ |
| Установленное значение освещенности: | 10 - 2000 Люкс |

Канал 2 (HVAC или управление освещением)

| | |
|-------------------------------|---|
| Мощность переключения: | 2300 W, cos φ = 1 1150 VA, cos φ = 0,5 300 W LED макс. пусковой ток I _p (20 ms) = 165 A |
| Тип контакта: | 1x & микро;-контакт, NO контакт с вольфрамовым контактом |
| Время задержки: | 5 min - 120 min, Импульс тревоги, Импульс Измерение смешанного света |

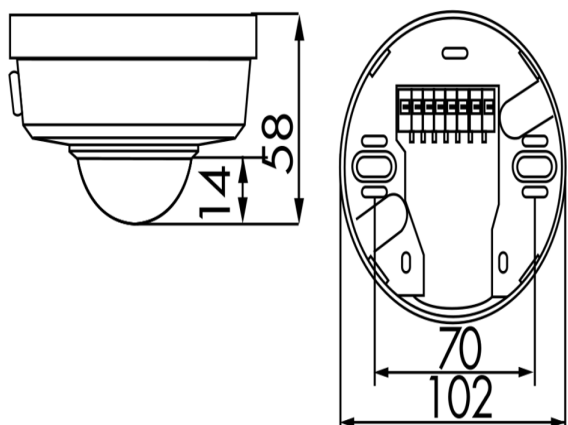
Паспорт устройства

| Наименование | Цвет | Артикул | EAN номер |
|----------------------|--------------------------------|---------|---------------|
| PD2-M-DALI/DSI-1C-FC | белый матовый, похожий RAL9010 | 92486 | 4007529924868 |

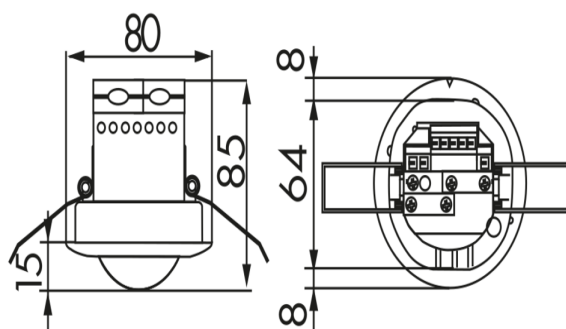
| Наименование | Цвет | Артикул | EAN номер |
|----------------------|--------------------------------|---------|---------------|
| PD2-M-DALI/DSI-1C-SM | белый матовый, похожий RAL9010 | 93033 | 4007529930333 |

Аксессуар

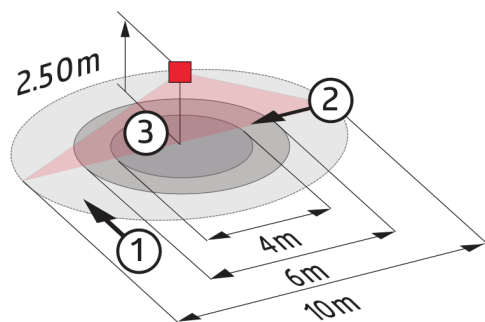
| Наименование | Цвет | Артикул | EAN номер |
|--------------------------------------|--------|---------|---------------|
| BLE-ИК-Адаптер | черный | 93067 | 4007529930678 |
| IR-PD-DALI-1C | - | 92116 | 4007529921164 |
| IR-PD-DALI-Mini | - | 92112 | 4007529921126 |
| Антивандальная сетка (Ø 200 x 90 mm) | белый | 92199 | 4007529921997 |
| RC-компенсатор | белый | 10880 | 4007529108800 |
| Мини-RC-компенсатор | черный | 10882 | 4007529108824 |



Размеры 93033



Размеры 92486



Диапазон обнаружения

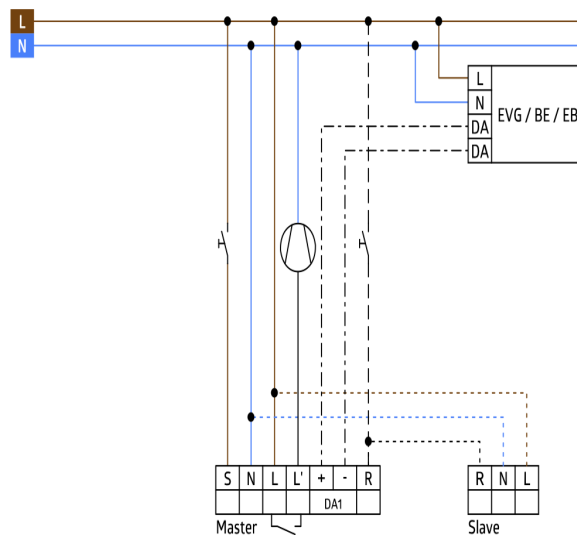


Схема подключения

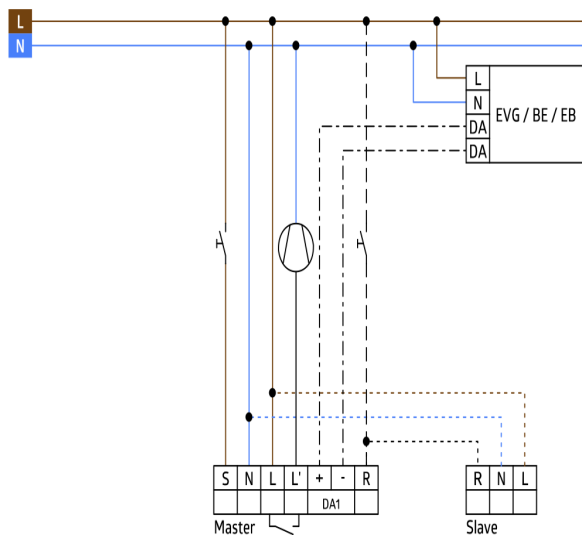


Схема подключения