

Потолочные датчики движения - 1-канальные BL4-C



белый матовый,
похожий RAL9010
Ссылка 93284

Информация о продукте

- Потолочный датчик движения с дистанционным управлением для коридоров
- Для монтажа в подвесных потолках
- Один канал для управления освещением
- Возможно ручное переключение с помощью кнопки
- Простое программирование с помощью пульта дистанционного управления (опционально)
- Основные функции для экономически эффективных решений
- Готов к работе благодаря заводским настройкам
- Аксессуар для накладного и скрытого монтажа(опционально)
- Есть маркировка для правильной установки датчика
- Заводские настройки: высокая чувствительность, время задержки 3 мин, освещенность 500 люкс
- **Примеры применения:**
Flure/Korridore

Технические данные

Напряжение:	110 - 240 V AC 50 / 60 Hz
Размеры:	Ø 104,5 x 84 mm
Потребляемая мощность:	примерно 0,3 W
Зона обнаружения:	горизонтальный 360° (Потолочный монтаж)

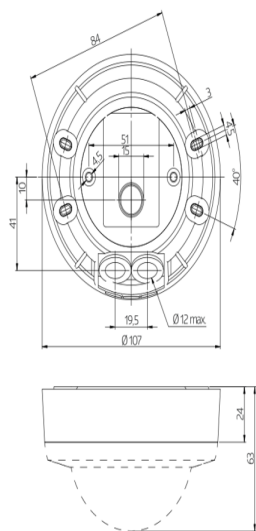
Диапазон:	макс. 32 m x 5 m перпендикулярно макс. 16 m x 3 m фронтально
Зона наблюдения (перпендикулярное движение):	200 m ² / 2,5 m монтажная высота
Высота монтажа мин. / Макс. / Рекомендуется:	2,4 m / 2,6 m / 2,5 m
Степень / класс защиты:	IP20 / Класс II
Температура окружающей среды:	-25 °C до +50 °C
Корпус:	Поликарбонат, устойчивый к ультрафиолетовому излучению
Соединения и кабели:	0,5 – 2,5 mm ² для твердых проводников
Мощность переключения:	1000 W, cos φ = 1 500 VA, cos φ = 0,5 200 W LED
Тип контакта:	1x µ-контакт, NO контакт
Время задержки:	15 сек. – 60 min
Порог включения:	10 – 2000 Люкс

Паспорт устройства

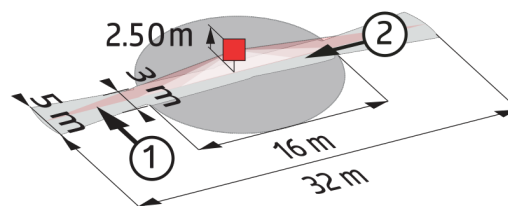
Наименование	Цвет	Артикул	EAN номер
BL4-C-FC	белый матовый, похожий RAL9010	93284	4007529932849

Аксессуары

Наименование	Цвет	Артикул	EAN номер
IR-BL	-	93055	4007529930555
Антивандальная сетка (Ø 200 x 90 mm)	белый	92199	4007529921997
RC-компенсатор	белый	10880	4007529108800
Мини-RC-компенсатор	черный	10882	4007529108824
Монтажный набор BL4-SM	белый	93183	4007529931835
Монтажный набор BL4-FM	белый	93194	4007529931941



Размеры 93284



Диапазон обнаружения

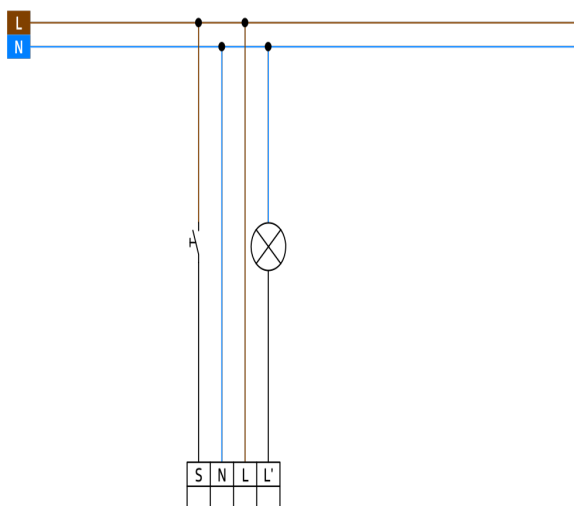


Схема подключения