

## Параметры

### Электрические характеристики:

Питание шины	DC18-30V
Потреб. ток шиной	20mA/DC24V
PIR чувствительность в диаметре	6м (при высоте 3 метра)
Диапазон датчика освещ.	0-500 люкс

### Условия окружающей среды:

Рабочие температуры	-5°C~45°C
Рабочая влажность	До 90%
Температура хранения	-20°C~+60°C
Влажность хранения	До 93%

### Одобрено:

CE

RoHS

### Информация о продукции:

Размеры	63(диам.)×46.6(мм)
Масса	91(г)
Материал корпуса	ИК линзы, ABS
Установка	На потолок
Класс защиты	IP20

## Важные замечания

- Место установки - При монтаже в помещении, пожалуйста, избегайте источников тепла и отводов кондиционера.
- Температура окружения - При использовании PIR функции убедитесь, что температура ниже 36°C
- Обнаружение целей - Определяет движение объектов, которые выделяют тепло.
- Кабель шины - HDL Buspro/KNX кабель, 0.8mm диаметр жилы.
- Соединение шины - Последовательное соединение (параллельно).
- Установка — на винтах или пружинном крепеже.

## HDL Buspro распиновка кабеля

HDL Buspro	HDL Buspro/KNX
DC24V	Красный
COM	Черный
DATA-	Белый
DATA+	Желтый

## Описание

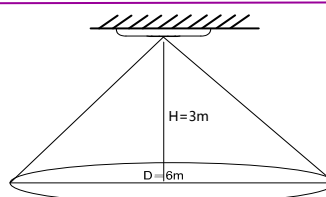


**HDL-MSP02.4C** потолочный PIR датчик, включает датчик движения PIR, Люксметр, логический блок. Логический блок может объединять все датчики для разных целей. Поддерживает режим безопасности HDL и команды.

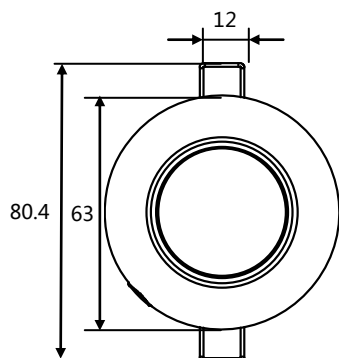
## Функционал

- Снабжен датчиком яркости, PIR датчиком и универсальным переключателем, который может использоваться как логическое состояние.
- 2 логических отношения: ИЛИ, И.
- 24 логических блока, до 20 целей управления у каждого.
- Настройка чувствительности от 1 до 10.
- Номера универсальных переключателей для логических отношений 201-248, 2 переключателя под каждое отношение, авто-выключение переключателя (от 1 до 3600 секунд).
- Логика может воздействовать на цель независимо от статуса "истина" или "ложь".
- Функция безопасности, используется с модулем безопасности.
- Онлайн обновление через HDL Buspro.

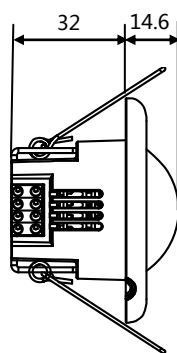
## PIR дистанция обнаружения в диам.



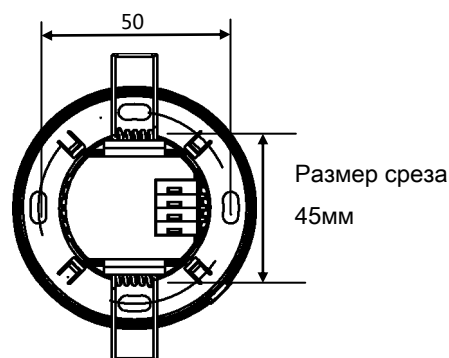
## Размеры и схема подключения



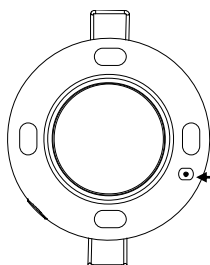
Вид спереди



Вид сбоку



Вид сзади

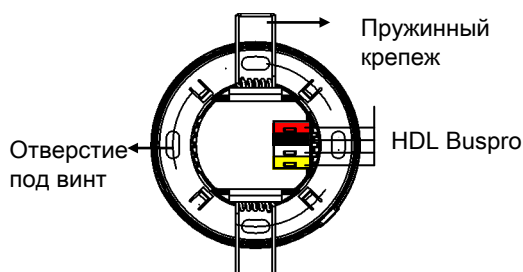


Вид в интерьере

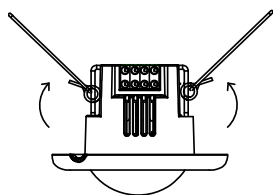
**Индикатор модуля:** моргает когда модуль работает нормально.

Удерживайте 3 секунды, LED станет красным, теперь можно изменить адрес модуля через ПО HDL Buspro.

**Индикация:** можно отключить. Когда включена, при обнаружении объекта, индикатор загорается; когда выключена, индикатор всегда выключен.



**Пружинный крепеж:** используется при установке на тонкий потолок, доски и т.д. Сделайте круглое отверстие диаметром 45 мм, зафиксируйте крепежем.



**Установка на болтах:** используется для установки в специальный бокс, толстые стены или деревянный потолок, на который не получается установить на пружинном крепеже. Снимите пружинный крепеж при таком монтаже.

Установка на пружинном крепеже

## Безопасность



- Момент затяжки контактов не более 0.1Nm.
- Неправильное соединение интерфейса шины приведет к поломке этого интерфейса в модуле.
- Не подавайте АС напряжение на модуль.
- Не допускать контакта с жидкостями и коррозионными газами.

## Содержимое упаковки

- |  |    |
|--|----|
| ■ Datasheet                                  | ×1 |
| ■ Ceiling Mounted PIR Sensor ( HDL-MSP02.4C) | ×1 |

